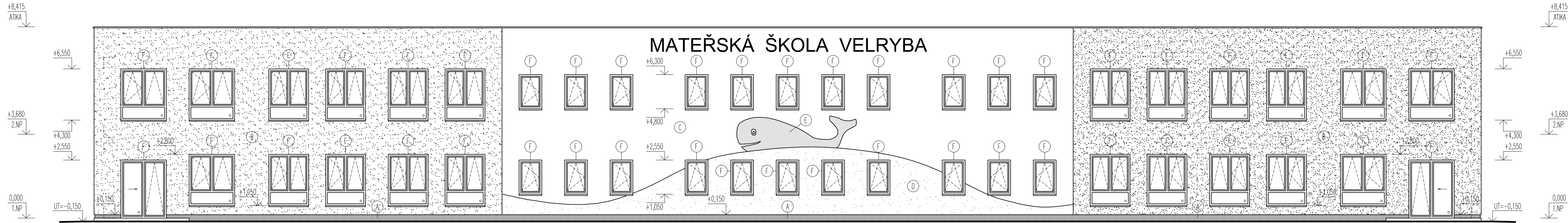
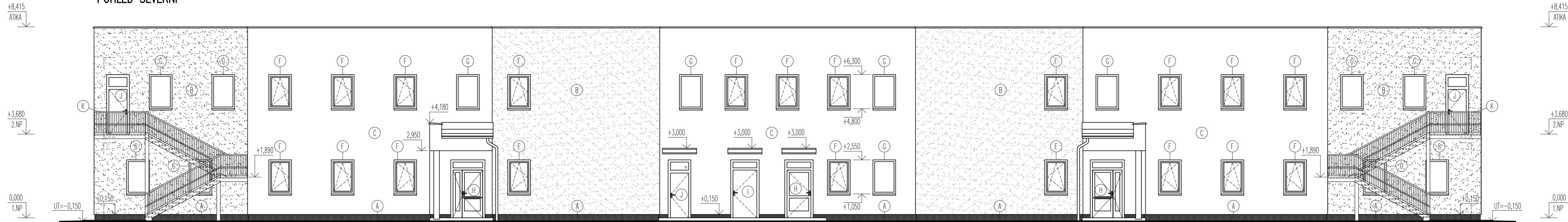


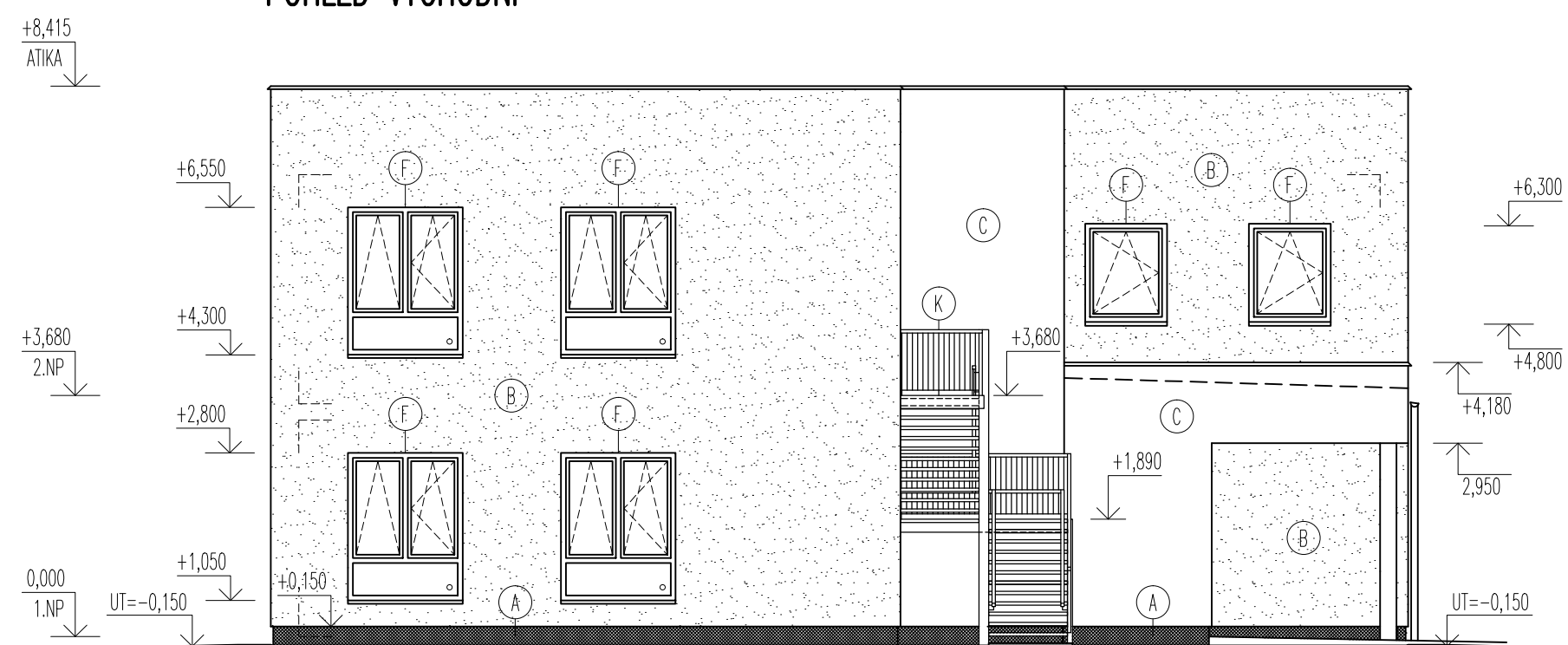
POHLED JIŽNÍ



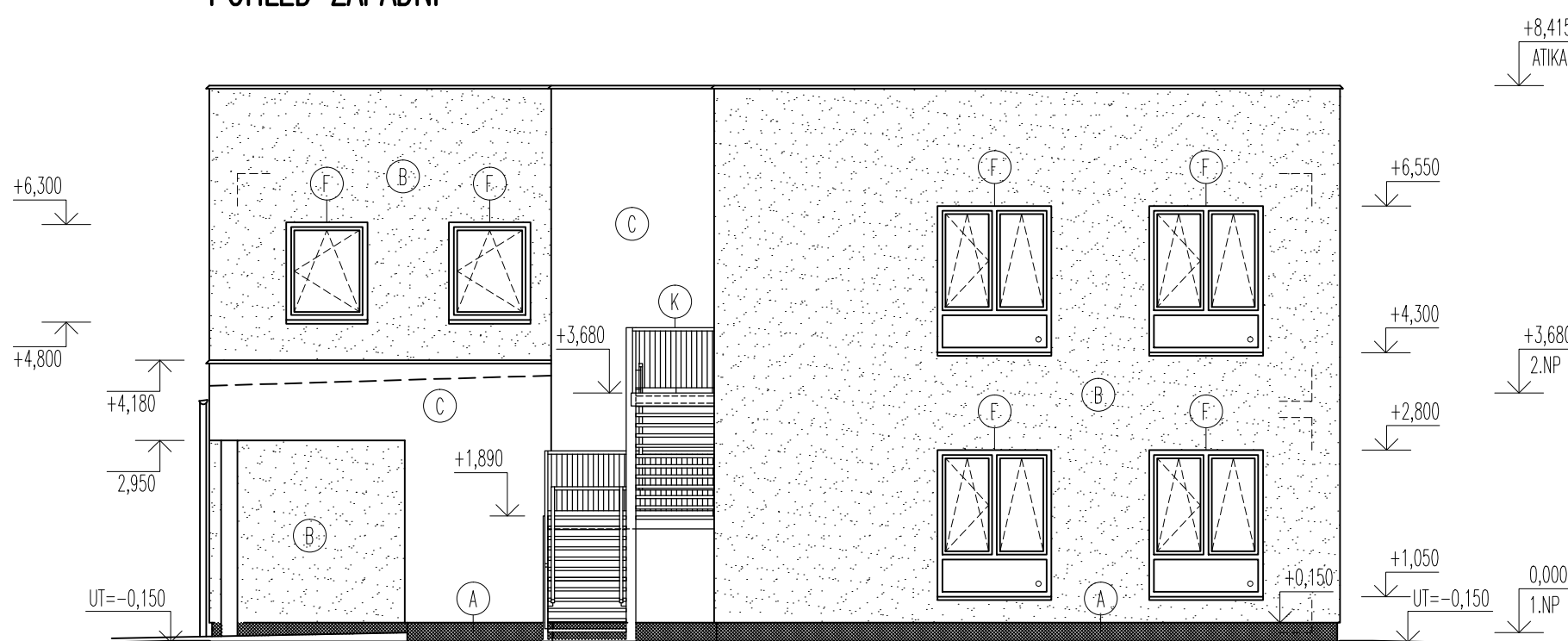
POHLED SEVERNÍ



POHLED VÝCHODNÍ



POHLED ZÁPADNÍ



LEGENDA OZNAČENÍ:

- (A) SOKL OMÍTNUT MOZAIKOVOU OMÍTKOU CEMIX, ŠEDÝ ODSTÍN Č. M111 SOKL
- (B) SILIKÁTOVÁ OMÍTKA CEMIX ZATÍRANÁ NA ZATEPLOVACÍM SYSTÉMU ETICS Z MINERÁLNÍ VATY ODSTÍN ŽLUTÝ MD 92 DLE VZORNIKU CEMIX
- (C) SILIKÁTOVÁ OMÍTKA CEMIX ZATÍRANÁ NA ZATEPLOVACÍM SYSTÉMU ETICS Z MINERÁLNÍ VATY ODSTÍN VANILKA MD 265 DLE VZORNIKU CEMIX
- (D) SILIKÁTOVÁ OMÍTKA CEMIX ZATÍRANÁ NA ZATEPLOVACÍM SYSTÉMU ETICS Z MINERÁLNÍ VATY ODSTÍN TYRKYSOVÁ MD 211 DLE VZORNIKU CEMIX
- (E) SILIKÁTOVÁ OMÍTKA CEMIX ZATÍRANÁ NA ZATEPLOVACÍM SYSTÉMU ETICS Z MINERÁLNÍ VATY ODSTÍN ŠEDÁ MD 282 DLE VZORNIKU CEMIX
- (F) DŘEVOHLINIKOVÁ OKNA A OKNA FRANCOUZSKÁ SLAVONA HA 110 RAMY V ODSTÍNU BÍLÉM
- (G) HLINIKOVÁ OKNA S POŽÁRNÍ ODOLNOSTÍ E130 DP1 RAMY V ODSTÍNU BÍLÉM
- (H) DŘEVOHLINIKOVÉ VSTUPNÍ DVEŘE PROSKLENÉ S NADSVĚTLÍKEM SLAVONA HA110 TREND RAMY V ODSTÍNU BÍLÉM
- (I) DŘEVOHLINIKOVÉ VSTUPNÍ DVEŘE PLNÉ S NADSVĚTLÍKEM SLAVONA HA110 TREND RAMY V ODSTÍNU BÍLÉM
- (J) OCELOVÉ DVEŘE PLNÉ S NADSVĚTLÍKEM SHERLOCK KP2 S POŽÁRNÍ ODOLNOSTÍ E160 DP1 ODSTÍN BÍLÝ
- (K) OCELOVÉ UNIKOVÉ SCHODIŠTĚ, OCHRANNÝ NÁTĚR AKRYLÁTOVOU BARVOU ODSTÍN ŽLUTÝ
- (K) OCELOVÉ UNIKOVÉ SCHODIŠTĚ, OCHRANNÝ NÁTĚR AKRYLÁTOVOU BARVOU ODSTÍN ŽLUTÝ

DRUH PRÁCE	DIPLOMOVÁ PRÁCE			VYSOKÉ UČENÍ TECHNICKÉ V BRNĚ FAKULTA STAVEBNÍ ÚSTAV POZEMNÍHO STAVITELSTVÍ	
VYPRACOVAL	Bc. Michal Románek				
VEDOUČÍ PRÁCE	Ing. Zuzana Maštná, Ph.D.				
STAVEBNÍK	Statutární město Zlín, náměstí Míru 12, 761 40 Zlín				
MÍSTO STAVBY	Zlín Malenovice, kat. území Malenovice u Zlína, parc. č. 906/185				
NÁZEV STAVBY	MATEŘSKÁ ŠKOLA VE ZLÍNĚ				
			FORMÁT	6 A4	
STAVEBNÍ OBJEKT	SO 01		DATUM	01/2016	
ČÁST	D.1.1 ARCHITEKTONICKO-STAVEBNÍ ŘEŠENÍ		STUPEŇ PD	DPS	
OBSAH:			MEŘITKO	Č. VÝKRESU	
POHLEDY			1:100	D.1.1.06	